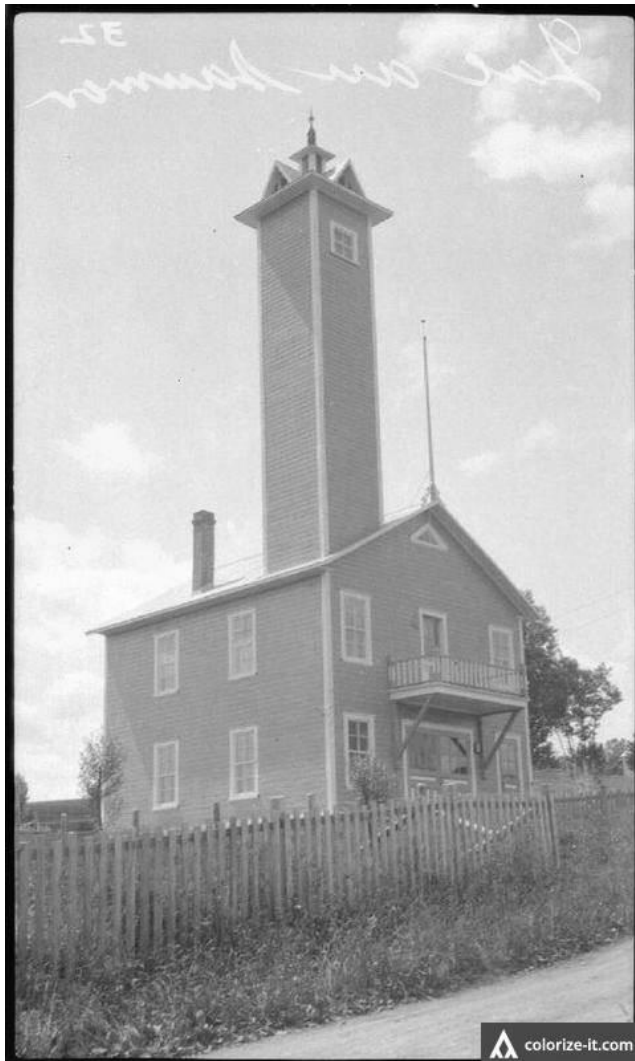


Caserne à Beffroi



Bâtie en 1917, la caserne, avec son beffroi (tour) typique qui servait au séchage des boyaux d'arrosage, représente un des rares témoins au Québec de ce type de bâtiment. Jusqu'en 1980, la caserne servit à la fois de garage et de salle de réunion pour le conseil municipal.

Notons également que le bâtiment fut brièvement l'hôte à la fin des années '70 de la bibliothèque municipale et accueillit aussi à une certaine époque des classes scolaires.

En 1984, le Club Lions de Lac-au-Saumon fait l'acquisition de la caserne et en est propriétaire pendant quelques vingt ans.

En 1997, la caserne à beffroi est citée immeuble patrimoniale par le ministère de la Culture et des Communications.

Acquise par la municipalité au début de l'année 2004, la caserne est maintenant l'hôte de la coopérative jeunesse de services (CJS) depuis l'été 2005 et de la Maison des jeunes depuis l'automne 2006.



L'intérieur de la caserne au moment de l'utilisation par la maison des jeunes et la CJS.

