



## AVIS de travaux



Le 31 août 2020

### MUNICIPALITÉ DE NANTES

**VOIES DE CIRCULATION TOUCHÉES :** 10<sup>e</sup> rang et rue Boutin

**DATE DE DÉBUT DES TRAVAUX:** Le 8 septembre 2020

**ENTRAVE :** Fermeture d'une partie de la Rue Boutin et du 10<sup>e</sup> rang

**NOTES :** Les travaux concernent l'implantation d'un égout pluvial, de voirie et de pavage dans le Rang 10 et la rue Boutin.

La Municipalité de Nantes remercie les usagers de la route et les riverains pour leur collaboration et la compréhension du désagrément des futurs travaux.

La municipalité en collaboration avec le ministère du Transport du Québec investit plus de 1,3 million de dollars dans le projet. Les travaux sont à l'initiative de la municipalité, et ce dans son grand souci d'améliorer la circulation et l'infrastructure de voirie.

La municipalité de Nantes rappelle qu'il est obligatoire de respecter la signalisation des chantiers, et ce dans l'intérêt de la sécurité des usagers de la route et celle des travailleurs.

**Pour toute demande d'information veuillez contacter**

Ali Ayachi Directeur Général  
Directeur général et secrétaire-trésorier  
1244, rue Principale  
Nantes (Québec) G0Y 1G0  
Tél. : 819-547-3655  
Télécopieur : 819-547-3755  
Courriel : [munantes@axion.ca](mailto:munantes@axion.ca)  
Site Web: [www.munantes.qc.ca](http://www.munantes.qc.ca)

**Légende :**

-  Baril T-RV-7
-  Repère visuel
-  Chevron de direction T-RV-1
-  Repère visuel
-  Aire de travail
-  Panneau de signalisation
-  Barrrière
-  Sens de la circulation
-  Atténuateur d'impact
-  Clasnière en béton pour chantier
-  Feux de circulation
-  Installation doit respecter le

Routes droites

V (Km/h)	Lr (m)	E (m)	B (m)	d (m)	Espaces réservés des panneaux
80 & 90	30d	10	100	3.6	750mm x 750mm
70	20d	10	75	3.6	750mm x 750mm
60 & 10d	10	50	3.6	600mm x 600mm	

V : Vitesse de conception  
 L : Longueur du biseau  
 E : Espace des repères visuels  
 B : Espace des panneaux  
 d : Largeur de l'entrave sur une voie

POUR INSTALLATION	DATE
POUR COMMENTAIRES #1	27-08-2020

Concepteur du plan de signalisation:

**SIGNAL CONSEIL**

819-377-8264

Sous-traitant en signalisation routière:

**CAUTIONS**

Entrepreneur général

Fermeture complète avec chemin de détour - 10ème Rang et Rue Boufin, Nantes

Travaux de longue durée en milieu urbain & Travaux de longue durée

DESSINE & APPR. PAR: Aubrey Leprie, ing.

N° PROJET SHE-00257308/SDC/20-0314

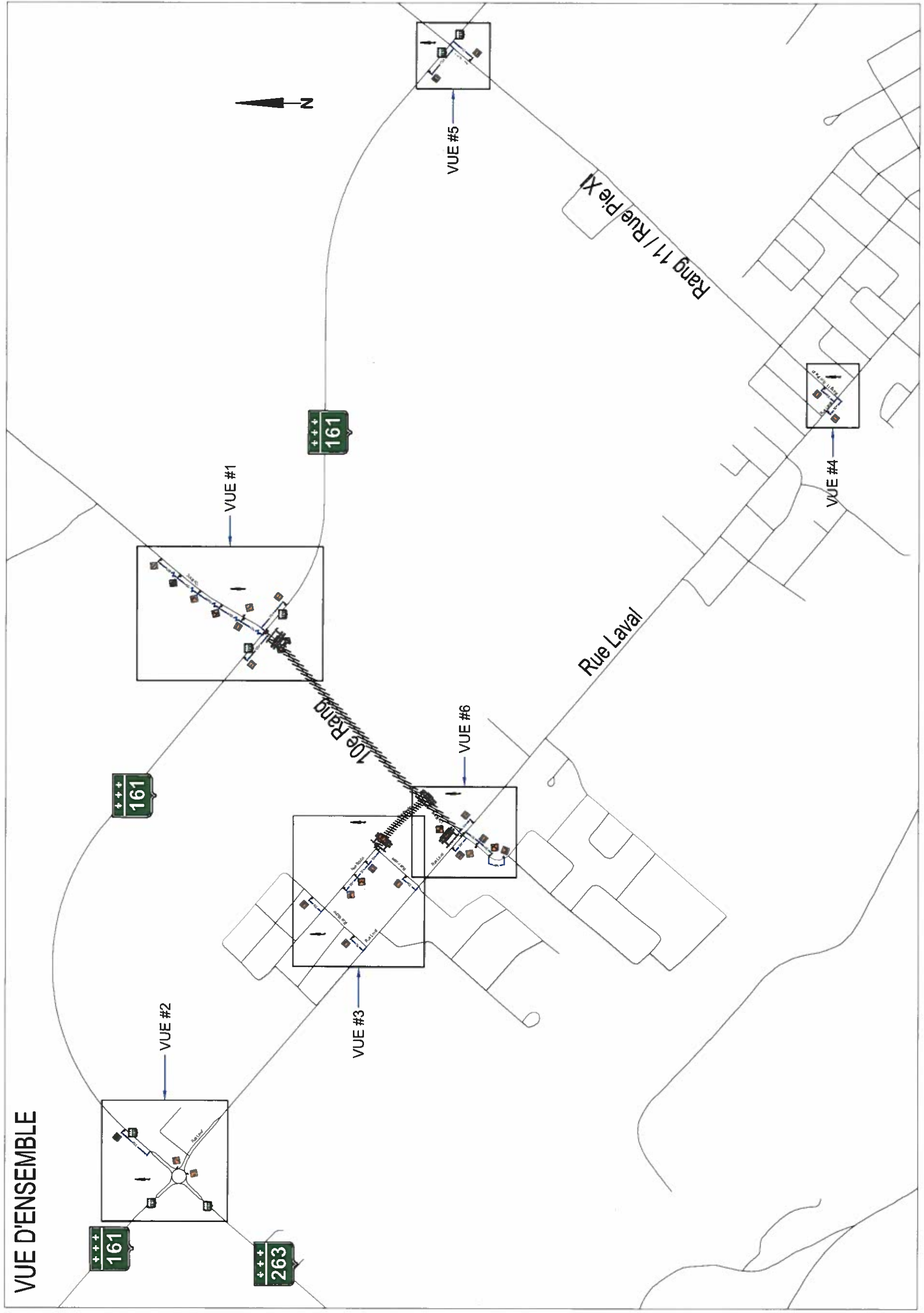
N° PLAN N°01

DATE 27-08-2020

SCHEMA D'APPROBATION

13-205

01 02



\* Masquer les panneaux existants en contradiction avec la signalisation des travaux.

Signal Conseil se dégage de toutes responsabilités si la signalisation n'est pas installée conformément au plan. Ce plan ne doit pas être utilisé dans le cadre d'un projet autre que celui inscrit sans l'approbation du concepteur.

**Légende :**

- Baril T-RV-7
- Repère visuel
- Chevron de direction T-RV-1
- Repère visuel
- Aire de travail
- Panneau de signalisation
- Barrière (doit couvrir 80% de l'entrave)
- Sens de la circulation
- Atténuateur d'impact
- Caisserie en béton pour chantier avec T-RV-11 aux 8m
- Feux de circulation
- Installation doit respecter la Figure 4.35-1, Chapitre 4 du Tome V

Routes diverses		Eclairage nocturne des panneaux	
V (km/h)	Lur (m)	E (m)	B (m)
80 & 90	30d	10	100
70	20d	10	75
60 & 70d	10	50	3,6
			3,6
			600mm x 600mm

V : Vitesse de conception  
 L : Longueur du biseau  
 E : Espace des repères visuels  
 B : Espace des panneaux  
 d : Largeur de l'entrave sur une voie

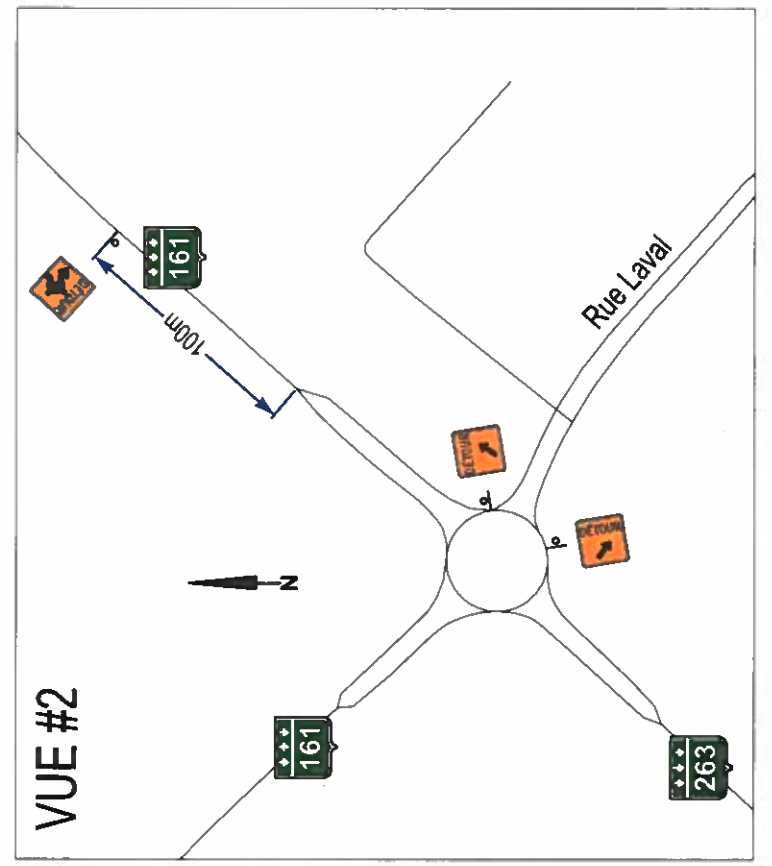
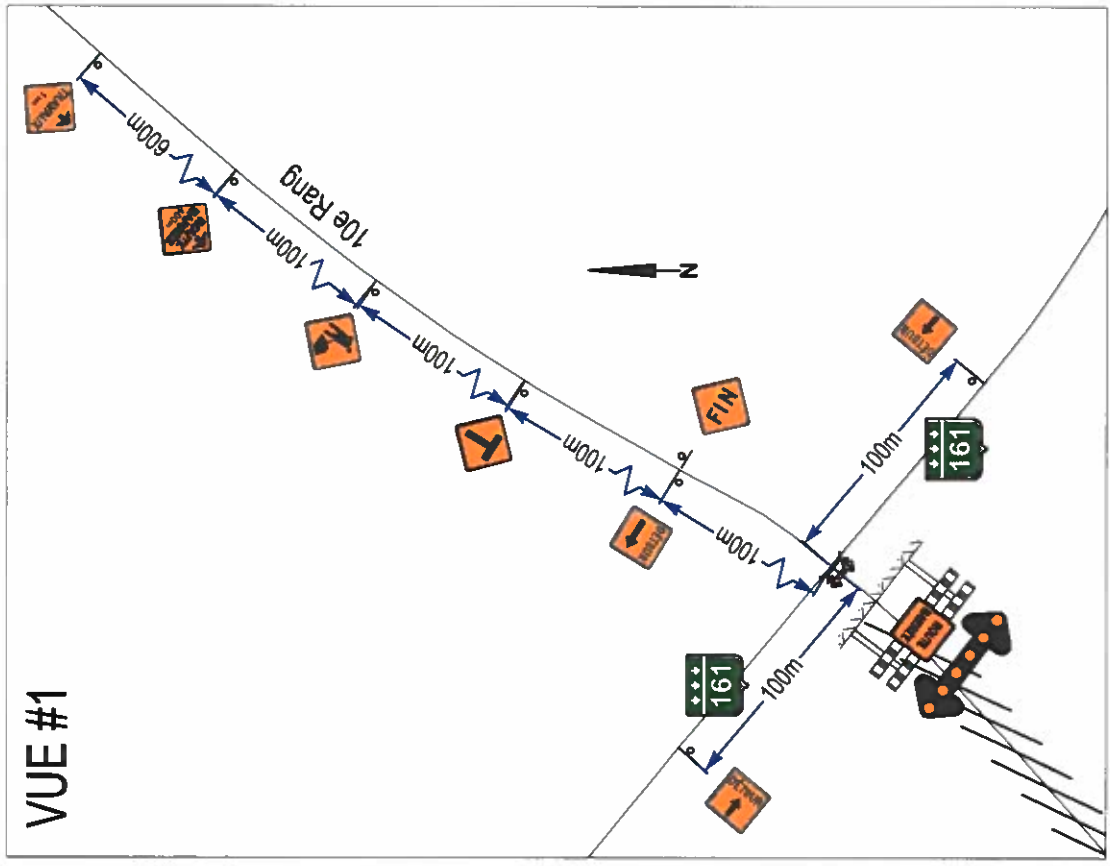
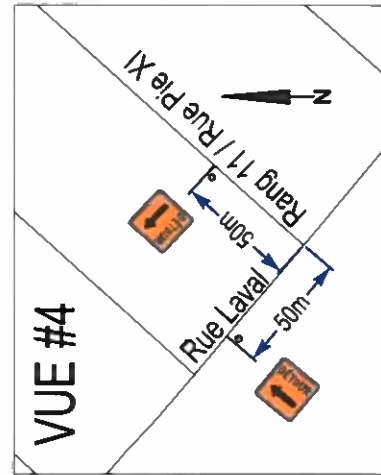
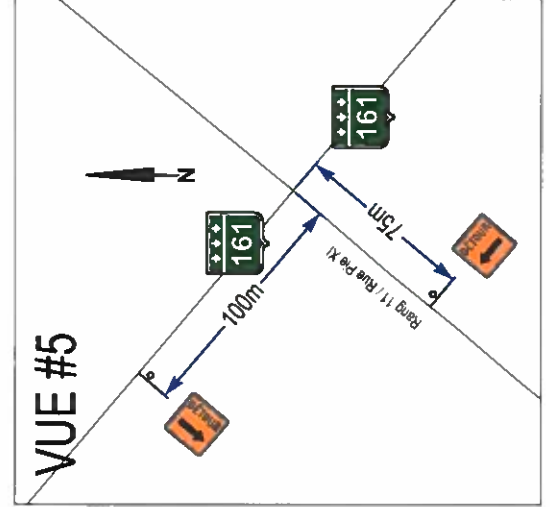
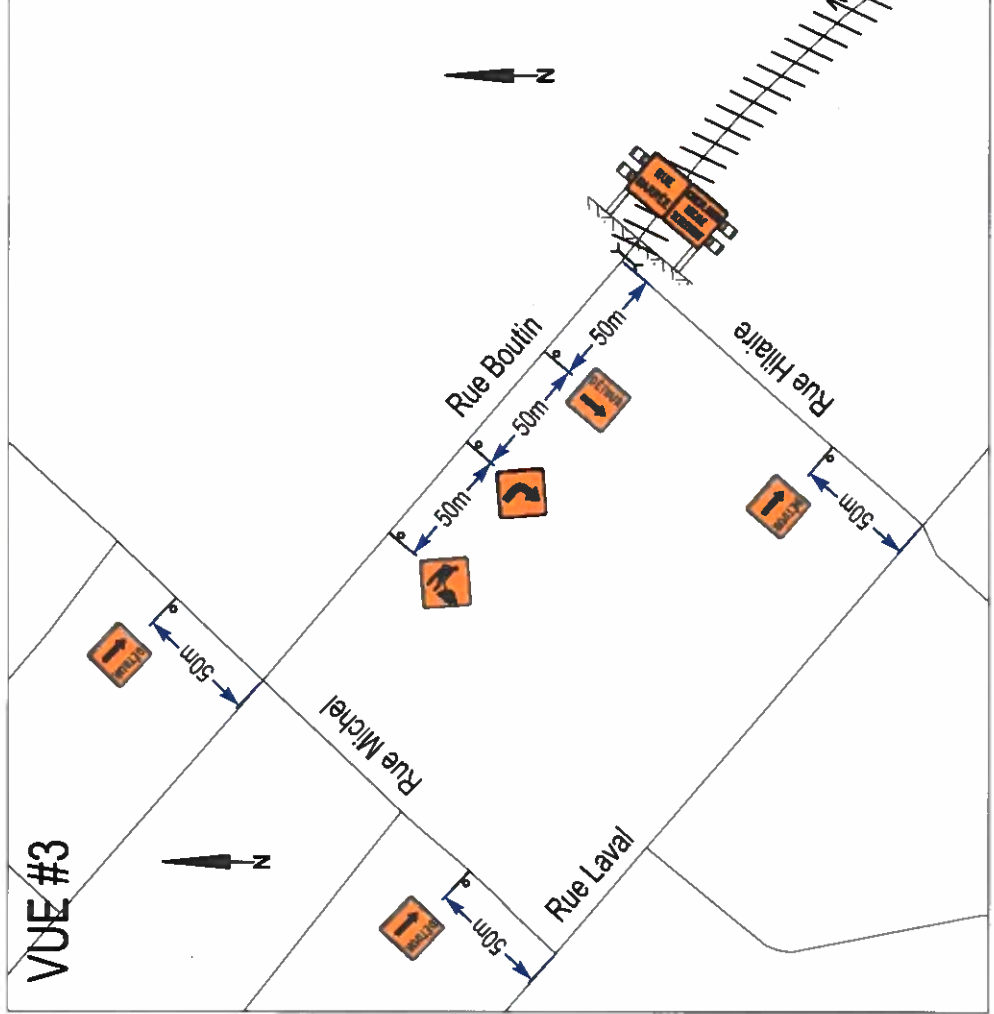
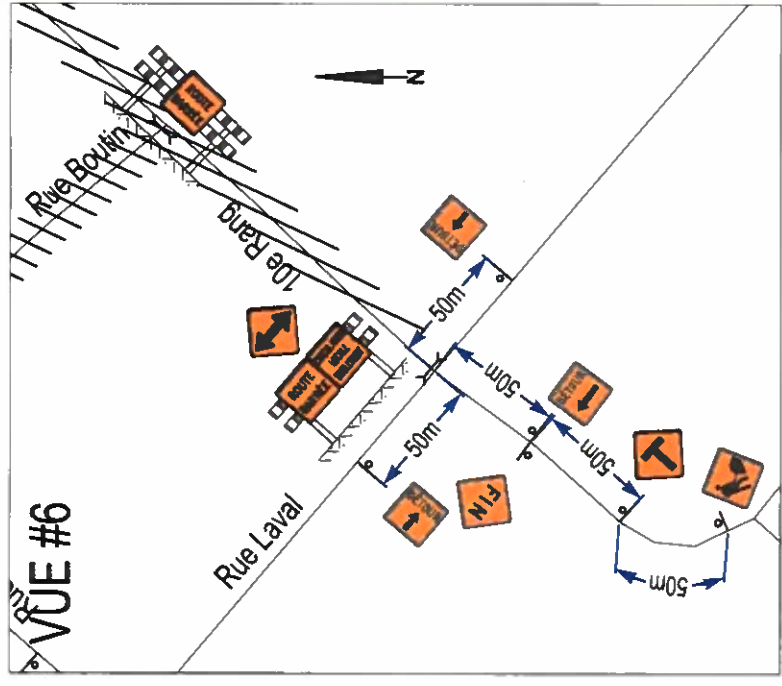
POUR INSTALLATION	DATE
POUR COMMENTAIRES #1	27-08-2020

**SIGNAL CONSEIL**  
 819 377-8264  
 Concepteur de plan de signalisation.

Sous-traitant en signalisation routière.  
**CAINTONS**  
 EXCAVATION  
 Entrepreneur général.

Fermeture complète avec chemin de détour - 10<sup>ème</sup> Rang et Rue Bouffin, Nantes  
 Travaux de longue durée en milieu urbain & Travaux de longue durée

DESSINE & APPR. PAR: Audrey Leprie, ing  
 N° PROJET SHE-400257308/SDC20-0314  
 N° PLAN N°01  
 DATE 27-08-2020  
 SOCIÉTÉ D'APPROBATION  
 2020  
 02 02



\* Masquer les panneaux existants en contradiction avec la signalisation des travaux.  
 Signal Conseil se dégage de toutes responsabilités si la signalisation n'est pas installée conformément au plan.  
 Ce plan ne doit pas être utilisé dans le cadre d'un projet autre que celui inscrit sans l'approbation du concepteur.